

FICHA TÉCNICA

PROTEKTOR
Tecnología para la fuerza laboral

MOD.

HUNTER

LINEA: SEGURIDAD



**INYECCIÓN DIRECTA AL CORTE
DOBLE DENSIDAD**

Diseño Anatomico



Casco de poliamida

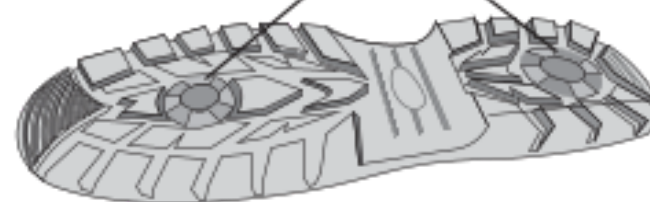


Protección Dielectrica

100%



IMPACT
ABSORBER



PIEL:	BORCEGUÍ PIEL VACUNO
COLORES:	NEGRO.
CASCO:	POLIAMIDA
SUELA:	PU/TPU
ENTRESUELA:	POLIURETANO.
TIPO DE CALZADO:	DIELECTRICO.
HORMA:	EE.
TALLAS:	23 AL 31.
PLANTILLA:	P.U.
ALTURA:	14MM +/- 1



COMPONETE:

MATERIAL:

ESPECIFICACIÓN:

CORTE. BORCEGUI PIEL VACUNO

CORTE BORCEGUI, PIEL DE GANADO VACUNO CALIBRE 1.8 / 2.0 mm +/- .1 mm, CON CUALIDADES DE ABSORCION Y DESABSORCION DE AGUA, RESISTENTE AL DESGARRE Y EXCELENTES PROPIEDADES A LA ABRASION, GRAN DURABILIDAD

CASCO. POLIAMIDA

CASCO POLIMÉRICO DE ALTO IMPACTO, Y COMPRESIÓN, CUMPLE NOM-113-STPS-2009, ÁDEMÁS DE SER MÁS LIGERO QUE EL CASCO DE ACERO

CONTRAFUERTE RESINA

SOPORTE DE TALÓN TERMOPLASTICO CONFORMADO, PROPORCIONA TALÓN RIGIDO, SIN PERDER EL CONFORT COMPUESTO POR NO-TEJIDO IMPREGNADO DE RESINAS

PLANTILLA. POLIURETANO

POLIURETANO DE BAJA DENSIDAD, ANTIBACTERIAL, REMOVIBLE, CONFORTABLE Y ERGONÓMICA .

PLANTA. CELFIL STROBEL

BASE DEL ZAPATO ES UNA PLANTA STROBEL, LIGERA Y FLEXIBLE AL MISMO TIEMPO RESISTENTE A LA TENSIÓN Y AL DESGASTE, TIENE ALTA PERMEABILIDAD.

ENTRESUELA. POLIURETANO

SUELA DOBLE DENSIDAD COMPUESTA DE DOS MATERIALES, LA PARTE SUPERIOR DE POLIURETANO "LOW DENSITY" MOLDEADA DIRECTAMENTE A LA PIEL DEL ZAPATO ES LIGERA, FELXIBLE Y COMO CONSECUENCIA ES CONFORTABLE DURANTE SU USO.

PISO. HULE

PISO DE HULE RESISTENTE A LA ABRASIÓN, TRACCIÓN, AL DESGARRE, ACEITE Y GRASAS, OFRECE RESISTENCIA A LA ABSORCIÓN DE AGUA, NO SE DEFORMA Y MANTIENE LA FLEXIBILIDAD A BAJA TEMPERATURAS