

FICHA TÉCNICA



MOD.

PROTEK-0126

LINEA: SEGURIDAD



Diseño Anatomico



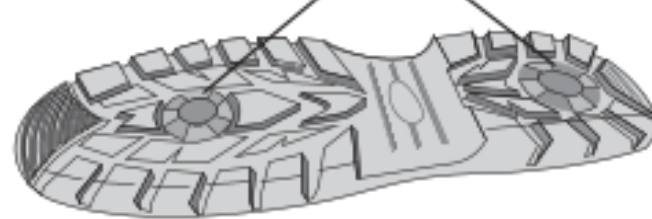
Casco de poliamida



Protección Dielectrica



IMPACT ABSORBER



PIEL:	NOBUCK.
COLORES:	CAFÉ Y NEGRO.
CASCO:	POLICARBONATO.
SUELA:	T.P.U.
TIPO DE CALZADO:	DIELECTRICO.
HORMA:	EEE.
TALLAS:	22 AL 31.
PLANTILLA:	P.U.
ALTURA:	14 MM +/- 1

INYECCIÓN DIRECTA AL CORTE

MONODENSIDAD



COMPONETE:

MATERIAL:

CORTE. BORCEGUÍ PIEL VACUNO

CASCO. POLICARBONATO

CONTRAFUERTE RESINA

PLANTILLA. POLIURETANO

PLANTA. CELFIL STROBEL

ENTRESUELA. POLIURETANO

PISO T.P.U.

ESPECIFICACIÓN:

CORTE BORCEGUI, PIEL DE GANADO VACUNO CALIBRE 1.8 / 2.0 mm +/- .1 mm, CON CUALIDADES DE ABSORCION Y DESABSORCION DE AGUA, RESISTENTE AL DESGARRE Y EXCELENTES PROPIEDADES A LA ABRASION, GRAN DURABILIDAD

CASCO POLIMÉRICO DE ALTO IMPACTO, Y COMPRESIÓN, CUMPLE NOM-113-STPS-2009, ÁDEMÁS DE SER MÁS LIGERO QUE EL CASCO DE ACERO

SOPORTE DE TALÓN TERMOPLASTICO CONFORMADO, PROPORCIONA TALÓN RIGIDO, SIN PERDER EL CONFORT COMPUESTO POR NO-TEJIDO IMPREGNADO DE RESINAS

POLIURETANO DE BAJA DENSIDAD, ANTIBACTERIAL, REMOVIBLE, CONFORTABLE Y ERGONÓMICA .

BASE DEL ZAPATO ES UNA PLANTA STROBEL, LIGERA Y FLEXIBLE AL MISMO TIEMPO RESISTENTE A LA TENSIÓN Y AL DESGASTE, TIENE ALTA PERMEABILIDAD.

SUELA DE INYECCIÓN DIRECTA MONODENSIDAD, MOLDEADA DIRECTAMENTE A LA PIEL DEL ZAPATO ES LIGERA, FLEXIBLE Y COMO CONSECUENCIA ES CONFORTABLE DURANTE SU USO.

PISO DE LA SUELA TPU (THERMOPLASTIC POLYURETHANE), POSEE ALTA RESISTENCIA A LA ABRASIÓN, LA TRACCIÓN, AL DESGARRE, A ACEITES Y GRASAS, RESISTENCIA A LA ABSORCIÓN DE AGUA, NO SE DEFORMA, BUENA RESISTENCIA A BAJAS TEMPERATURAS Y FELIXIBILIDAD AL CALOR, PROPORCIONA RESITENCIA AL DESLIZAMIENTO.